

**26.9.2006.**

**Vol.3 , Broj 38.**

Ministarstvo poljoprivrede ,  
 šumarstva i vodoprivrede  
 Republike Srbije

Izveštaj pripremio : Institut  
 za primenu nauke u poljo-  
 privredi










Email:  
 office@stips.minpolj.sr.gov.yu

telefon:  
 011-  
 3616283

**38**

[www.stips.minpolj.sr.gov.yu](http://www.stips.minpolj.sr.gov.yu)

## ŽIVA STOKA, ŽITARICE I STOČNA HRANA

<b>Nedeljni pregled – govedarstvo</b>		<b>1</b>
<b>Cena svinja stagnira, više cene jagnjadi</b>		<b>2</b>
<b>Cene žive stoke na stočnim pijacama</b>		<b>3</b>
<b>Cene žive stoke u klanicama</b>		<b>4</b>
<b>Cene stoke u EU</b>		<b>5</b>
<b>Izveštaj o cenama žive stoke u Hrvatskoj</b>		<b>6</b>
<b>Nedeljni pregled cena žitarica i stoč. hrane</b>		<b>7-8</b>
<b>Produktna berza Novi Sad</b>		<b>9</b>
<b>Evropske cene pšenice i kukuruza</b>		<b>10</b>

### ***Pad cene teladi SM rase u Vranju i Loznici***

U ponudi i tražnji telad HF rase telesne mase do 160 kg ništa se bitnije nije menjalo u odnosu na prošlu nedelju. Identična je situacija i u pogledu cena.

Prodaja teladi SM rase telesne mase do 160 kg odvijala se na četrnaest pijaca žive stoke po dominantnoj ceni od 250 din/kg, što ukazuje na činjenicu da je dominantna cena pala za 20 din/kg. Ponuda je na nivou od predhodne sedmice dok je tražnja nešto bolja.

Nastavljen je trend prosečne ponude junadi HF rase telesne mase do 300 kg, na mestima gde tradicionalno beležimo prodaju i to u Sremskoj Mitrovici i Kragujevcu po ceni od 130 din/kg.

Junad težine do 300 kg SM rase su se mogla pazariti po ceni od 125 do 160 din/kg, ali su se najčešće prodavali za 140 din/kg. Ponuda i tražnja su dobre kao i kvalitet grla .

Nastavlja se trend povećanje zainteresovanosti kupaca za junadima preko 480 kg. Prodaja je evidentirana na dvanaest pijaca žive stoke i posećenost

dela za prodaju ovih grla je bila na zavidnom nivou. Cene su uglavnom zadržale prošlonedeljni nivo jedino je do porasta od 5 din/kg došlo u Kraljevu.

Kvalitetne priplodne krave HF rase su se mogle kupiti jedino na stočnoj pijaci u Sremskoj Mitrovici po ceni od 130 din/kg.

Krave za dalju reprodukciju SM rase su prodavane na stočnim pijacama u Obrenovcu po ceni od 84000 dinara zajedno sa teletom, dok su na pijaci u Sremskoj Mitrovici koštale oko 75000 dinara po grlu.

Prodaju krava za klanje HF rase zabeležili su reporteri STIPS-a iz Novog Sada i Sremske Mitrovice i mogle su se kupiti za 70 din/kg.

Dominantna prodajna cena krava za klanje SM rase postignuta protekle nedelje iznosila je 90 din/kg, uz variranje od 85 do 100 dinara, a prodaja ove kategorije goveda se odvijala na čak četrnaest stočnih pijaca.

## **Cena svinja stagnira**

Na većini stočnih pijaca u Srbiji zabeležena je slabija ponuda i potražnja, a cena svinja stagnira.

U proteklom periodu cena prasadi do 15 kg kretala se od 100 din/kg u Čačku do 170 din/kg u S.Mitrovici. Na pijaci u Nišu zabeležen je porast cene prasadi za 20 din/kg, a u Somboru pad za 10 din/kg. Dominirao je iznos od 140 din/kg.

Prasad do 25 kg prodavana su od 100 din/kg u Čačku, Kragujevcu, Kraljevu, Požarevcu i Smederevu do 150 din/kg u S.Mitrovici. Porast cene evidentiran je na pijaci u Kraljevu (10 din/kg) i Nišu (20 din/kg), a pad u Somboru (10 din/kg). Dominantna cena ove kategorije prasadi bila je 100 din/kg.

Tovljenici 80-130 kg su se mogli kupiti po ceni od 80 do 110 din/kg. U

odnosu na prethodnu sedmicu od promena cene tovljenika došlo je na nekoliko stočnih pijaca u iznosu od 5-10 dinara, jedino je odskakala pijaca u Subotici gde je zabeležen pad od 25 din/kg.

Dominantna Cena tovljenika preko 130 kg u protekloj nedelji kretala se od 70 din/kg u Kragujevcu do 90 din/kg u Beogradu, Čačku, Vranju i Somboru. Na stočnoj pijaci u Zaječaru i S.Mitrovici došlo je do pada cene tovljenika za 10 odnosno 5 din/kg, a na pijaci u Vranju cena tovljenika je porasla za 5 din/kg. Na ostalim pijacama cena tovljenika stagnira.

Krmače za klanje preko 130 kg prodavane su za 70 din/kg u Beogradu, Kragujevcu, Kraljevu, Smederevu i Zaječaru, a za 85 din/kg u Čačku.

## **Sajam svinja u Kuzminu**



Sremci iz Kuzmina pokazuju da uz puno zalaganja i dobru organizaciju ništa nije nemoguće. Grupa poljoprivrednika okupljenih oko dr veterinarske medicine Vladana Babića napravilo je udruženje odgajivača svinja, "Graničar" – Kuzmin. Godinu za godinom, korak po korak, došli su već do VI. tradicionalnog sajma koji se održao 2. i 3. septembra 2006. u Kuzminu. Mogli su se videti ljudi ne samo iz Srema nego i drugih delova naše zemlje, bilo je tu Mačvana, ljudi iz Bačke i Banata, kao i poljoprivrednika iz Semberije (Republika Srpska).

## **Više dominantne cene šilježadi**

Treće nedelje septembra jagnjad su prodavana na petnaest pijaca a u odnosu na prošlu nedelju, porast cene za 10 din/kg beležimo na pijacama u Smederevu i Vranju. Kao i predhodnih nedelja jagnjad su najjeftinija u Kragujevcu (150 din/kg) a najskuplja u Pirotu, Vranju i N.Sadu (190 din/kg). Dominantna cena bila je 180 din/kg.

Ovce su takođe prodavane na petnaest pijaca a cene su varirale od 85 do 120 din/kg. Promena cene beležimo na pijacama u N.Sadu, Loznici, Požarevcu (rast za 5-10 din/kg) i Pirotu (pad za 5 din/kg). Ovce su bile najskuplje (120 din/kg) u Čačku a najjeftinije (85 din/kg) u N.Sadu.

Ponuda dviski je bila prosečna a takođe i potražnja. Do pada cene za 10 din/kg došlo je na pijacama u Kraljevu i Loznici. Minimalan iznos od 110 din/kg zabeležena je u Zaječaru i Pančevu, što je ujedno bila i dominantna cena u sedmici za nama.

Šilježad se mogla pazariti na osam pijaca a dominantna cena je za 10 din/kg viša nego prošle nedelje i iznosila je 140 din/kg. Tome je doprineo rast cene sa 130 na 140 din/kg na pijacama u Kraljevu i Nišu. Na ostalim pijacama cene su nepromenjene i bile su u rasponu od 120 do 150 din/kg.

Reporteri STIPS-a beleže slabu ponudu ovnova za priplod, a cene su varirale od 110 (Kragujevac) do 150 din/kg (S.Mitrovica), a dominantirala je cena od 120 din/kg. Do porasta cene za 10 din/kg došlo je na pijaci u Kraljevu.

Jarad su prodavana na četrnaest pijaca. Maksimalna cena od 180 din/kg postignuta je u Pančevu a minimalnih 120 din/kg u Čačku i Kragujevcu.

Protekle nedelje nešto bolju ponudu koza, a bile su najjeftinije u Požarevcu (60 din/kg) dok su najskuplje prodavane u Loznici (90 din/kg). Dominantna cena iznosila je 80 din/kg.

**Cene žive stoke - stočne pijace u Srbiji za period 18-24.09.2006. godine**

Jedinica mere din/kg	Težina/ uzrast	Rasa	Centralna Srbija										Vojvodina					Dominantna cena Srbija			
			Beograd Obrenovac	Čačak	Kragujevac	Krajevo	Loznica	Niš - Bežin	Pirot	Požarevac	Smederevo	Vranje	Zaječar	Kikinda	Novi Sad	Pančevo	Sombor		S.Mitrovica	Subotica	Zrenjanin
Dviske	sve		120	130	130	150	150	110	---	---	---	---	---	---	---	---	---	---	---	---	130
Jagnjad	sve		170	160	150	160	170	180	190	190	170	180	190	180	---	---	---	---	---	---	180
Jarići	sve		160	120	120	150	150	150	160	160	150	140	160	---	---	---	---	---	---	---	160
Junad	do 300 kg	HL	---	---	130	---	---	---	---	---	---	---	---	---	---	---	---	---	---	---	130
Junad	do 300 kg	SM	150	160	130	140	---	140	140	125	---	---	140	140	---	---	---	---	---	---	140
Junad	>480 kg	sve	140	145	130	145	---	130	135	---	---	---	135	135	---	---	---	---	---	---	135
Koze	sve		80	---	80	70	90	80	---	60	---	---	80	70	---	---	---	---	---	---	80
Krave za klanje	HL		---	---	---	---	---	---	---	---	---	---	---	---	---	---	---	---	---	---	70
Krave za klanje	SM		85	90	90	100	---	90	85	80	---	---	85	85	---	---	---	---	---	---	85
Krmače za klanje	>130 kg	sve	70	85	70	70	---	---	---	80	70	---	---	70	---	---	---	---	---	---	70
Ovca	sve		110	120	110	100	110	100	90	110	100	100	100	90	---	---	---	---	---	---	100
Ovnovi za priplod	sve		140	120	110	130	---	---	---	120	120	120	120	120	---	---	---	---	---	---	120
Prasad do 15 kg	sve		130	100	110	---	140	140	---	110	110	120	120	120	---	---	---	---	---	---	140
Prasad do 25 kg	sve		120	100	100	100	120	130	---	100	100	120	120	120	---	---	---	---	---	---	120
Priplodne junice	sve		---	---	---	---	---	---	---	---	---	---	---	---	---	---	---	---	---	---	---
Priplodne krave	HL		---	---	---	---	---	---	---	---	---	---	---	---	---	---	---	---	---	---	---
Priplodne krave (din/grlu)	SM		84000	---	---	---	---	---	---	---	---	---	---	140	---	---	---	---	---	---	---
Šilježad	sve		120	---	140	140	---	140	---	---	---	130	---	---	---	---	---	---	---	---	140
Telad	80-160 kg	HL	230	---	210	---	---	---	---	---	---	---	---	---	---	---	---	---	---	---	---
Telad	80-160 kg	SM	270	250	250	245	250	210	210	210	---	---	220	240	---	---	---	---	---	---	250
Tovljenici	80-130 kg	sve	95	110	80	100	100	90	---	90	85	100	90	---	---	---	---	---	---	---	95
Tovljenici	>130 kg	sve	90	90	70	80	---	80	---	75	80	90	80	---	---	---	---	---	---	---	90

**Klanične cene žive stoke u Srbiji po okruzima za period 18-24.09.2006. godine**

Jedinica mere din/kg	Težina/ uzrast	Rasa	Grad Beograd	Braničevski	Jablanički, Pcinjski	Južno - bački	Južno - banatski	Maćvanski, Kolubarski	Nišavski, Toplički	Podunavski	Rasinski	Raški	Severno - bački	Severno-banatski	Srednj-banatski	Sremski	Zajčarski, Borski	Zapadno - bački	Zlatiborski, Moravicki	Šumadjski, Pomoravski	Dominantna cena Srbija	
Bikovi	>500 kg	HF	---	130	---	---	135	---	---	---	---	---	---	---	135	115	---	---	---	---	120	135
Bikovi	>500 kg	SM	142	140	130	---	130	140	140	---	---	140	---	---	140	135	---	---	140	---	140	140
Jagnjad			---	150	160	160	---	170	190	---	---	150	---	---	180	160	---	---	170	---	150	150
Jarad			---	---	---	---	---	---	160	---	---	---	---	---	---	---	---	---	---	---	---	---
Junad	350-480		---	---	135	130	---	---	---	---	---	130	---	---	135	140	---	---	140	---	---	135
Junice			---	120	115	120	125	120	---	---	---	130	---	---	120	110	---	---	120	---	130	120
Koze			---	---	---	---	---	---	---	---	---	---	---	---	---	---	---	---	---	---	---	---
Krave za klanje			90	90	85	89	80	85	85	100	---	90	---	---	90	90	---	---	90	---	100	90
Ovce			---	80	90	85	75	100	90	---	---	---	---	---	90	90	---	---	---	---	110	90
Prasad	< 25 kg		---	110	120	130	140	125	120	---	---	90	130	---	130	150	---	---	100	---	100	130
Telad	80-160 kg	SM	---	200	220	---	---	245	210	200	---	250	---	---	---	250	---	---	210	---	240	200
Tovljenici I klasa	90-120 kg		100	90	95	85	105	100	90	100	---	100	95	---	100	100	---	---	90	---	80	100
Tovljenici II klasa	90-120 kg		---	70	90	80	93	85	80	---	---	90	---	---	95	95	---	---	85	---	70	70
Tovljenici	>120 kg		---	60	85	69	88	70	75	80	---	70	---	---	90	85	---	---	---	---	70	70
Šižezad			---	120	135	---	---	---	130	---	---	---	---	---	---	---	---	---	---	---	130	180

**CENE STOKE ZA KLANJE U EU**  
**CENE NA TRŽIŠTU ZEMLJE ČLANICE**  
**PRIX DE MARCHÉ - ETATS MEMBRES**  
**MARKET PRICES - MEMBER STATES**

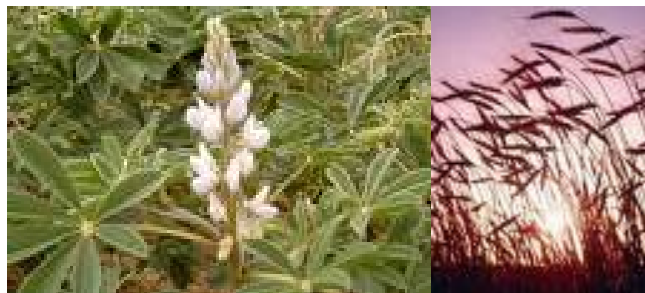
(EURO/100kg PC/DW)	BE	CZ	DK	DE	EE	GR	ES	FR	IE	IT	CY	LV	LT	LU	HU	MT	NL	AT	PL	PT	SI	SK	FI	SE	UK	EU	Promena poslednji nedelje	
Junad U2	326.06	277.47	341.40	305.81	410.25	364.66	351.00	291.22	378.59					349.50			341.14	316.06	243.94	372.90	293.14	263.95	343.15	282.97	309.28	357.02	-1.77	
Junad U3	304.28	273.39	340.19	303.36	412.00	363.80	337.00	293.31	360.98			236.47	338.49				325.98	316.29	246.43	366.70	297.22		294.43	308.99	337.77	-2.60		
Junad R2	290.82	270.19	318.88	299.27	231.42	396.18	405.58	321.00	278.66	341.08		171.34	212.85	325.50			294.48	306.72	237.85	364.50	290.49	260.73	309.22	277.67	297.54	327.03	-2.62	
Junad R3	268.45	266.11	329.60	294.26	396.63	329.35	314.00	283.70	336.67			172.60	217.69	297.72			366.88	304.42	307.94	244.10	361.80	293.44	263.98	318.90	281.45	310.63	-1.62	
Junad O2	247.98	258.65	296.09	257.76	199.92	389.09	289.17	284.00	263.38	295.90	281.03	163.15	213.00	280.80			366.88	267.14	284.75	235.71	353.00	283.18	255.11	263.70	266.97	277.10	1.50	
Junad O3	233.73	261.78	291.54	256.81	188.98	383.64	328.28	279.00	266.40	284.37	281.03	163.09	220.41	277.54			366.88	269.11	287.45	239.49	345.70	281.19	258.44	268.90	273.29	277.26	-0.98	
Junad	293.97	269.11	300.60	285.56	199.45	395.51	350.89	320.67	282.76	356.99	281.03	164.44	214.24	333.83			366.88	292.65	310.32	239.74	361.91	292.16	260.98	269.14	273.91	290.15	317.68	-1.53
Bikovi R3	265.76		271.16				255.00	218.82				218.86					281.15	242.00			287.24	251.01	261.78			259.06	-0.90	
Bikovi	265.76		271.16				255.00	218.82				218.86					281.15	242.00			287.24	251.01	261.78			259.06	-0.90	
Goveda U2							358.00	280.35				327.09					327.09									318.81	-1.55	
Goveda U3							358.00	282.36				324.99					324.99									323.26	-0.12	
Goveda U4							337.00	282.36				298.69					298.69									306.82	1.73	
Goveda R3							331.00	275.35			179.58		303.80				314.82							277.67	310.14	300.50	1.33	
Goveda R4							314.00	275.46				296.08		279.40			276.60							234.55	310.15	298.08	1.12	
Goveda O3							288.00	265.74				332.00					289.59							269.24	295.56	281.27	1.43	
Goveda O4							282.00	266.23									259.19							259.19	300.23	284.47	2.72	
Goveda							313.74	272.14				319.77		292.63			285.97							267.58	306.19	294.31	1.47	
Krave R2	263.68						334.00	234.44				220.13					189.18									240.48	-1.47	
Krave R3	255.57	201.26	271.16	257.21	176.00	198.83	337.00	234.18	229.35				301.94				251.39	236.41	197.80	202.90	175.69	188.62	252.16	244.65	280.76	260.76	-1.76	
Krave R4	190.64	271.56	258.26			267.56	321.00	236.44				188.74					252.22	238.14	197.24		161.88	177.57	239.19	245.25	249.20	249.20	-1.21	
Krave O2	237.60	183.26	227.33	228.99	154.41	172.60	165.07	281.00	216.60	209.62		186.01	157.76	246.60	195.59		224.08	206.53	178.98	199.30	146.89	170.36	204.10	239.95	219.11	220.18	-2.39	
Krave O3	230.49	176.82	239.93	238.89	145.59	174.00	183.31	286.00	225.37	219.44		186.38	160.39	250.00	190.95		235.11	211.71	188.50	194.70	159.69	163.11	193.49	247.95	223.99	242.76	-2.64	
Krave O4	220.08	175.41	242.08	243.89	140.16	156.00	127.28	277.00	228.30			137.52	159.72		191.88		240.75	210.17	192.61		153.30	163.36	171.71	235.95	228.01	226.18	-0.03	
Krave P2	195.51	149.07	174.12	178.62	136.90	120.00	158.68	234.00	189.33	185.50	157.87	132.92	160.82	241.50	166.60		191.95	192.01	171.86	172.80	123.35	138.11	159.16	198.88	183.14	188.22	-1.33	
Krave P3	183.95	181.41	205.08	194.70	137.67	85.00	154.11	259.00	218.53	200.68	157.87	134.46	164.52	245.49	189.86		219.00	201.70	175.91		140.52	101.48	156.64	224.71	192.96	220.23	-2.46	
Krave	228.87	182.48	209.74	230.91	141.58	156.39	173.81	286.67	220.83	201.95	157.87	135.20	160.89	261.79	185.02	220.13	228.88	219.79	188.12	161.23	157.55	169.03	165.15	229.12	210.71	233.69	-1.89	
Junice U2	337.00		323.04	306.92			348.46	403.00	285.58	418.95			357.80				293.50	280.61	284.58		362.20					374.20	2.68	
Junice U3	318.00		343.95	297.82			356.51	398.00	286.81	404.50							281.63	281.73	212.41		288.08	205.98				366.22	-1.17	
Junice R2	274.50	212.06	292.69	231.42	395.00	307.44	350.00	275.90	384.28		155.16		337.40				248.63	261.10	204.57	350.60	268.08	198.49				322.59	-1.48	
Junice R3	259.00	215.33	312.18	289.14			386.24	338.52	351.00	279.70	384.95	146.22		313.31			245.92	269.12	206.66		263.40	192.28				316.17	-0.93	
Junice R4	212.06	304.40	282.23			246.16	329.00	279.39									211.22	255.92	201.72		270.19	188.49				292.09	0.38	
Junice O2	199.61	224.38	235.12	201.96	384.97	289.76	288.00	263.36	257.56			148.62	153.41	235.00	194.22		229.24	196.31	343.30	240.02	184.29	230.83	238.76	290.11	251.76	251.76	2.14	
Junice O3	181.87	272.10	239.97	200.68	337.76	282.14	298.00	267.74	266.73	242.87	242.87	161.84	168.88	255.00	190.94		241.62	200.49			254.88	186.43	233.78	262.43	296.38	255.95	-0.67	
Junice O4	185.08	269.96	243.38	177.67			290.58	291.00	266.75			242.87	144.69	178.65	190.62		223.02	206.00			175.74	192.29	208.95	255.19	298.13	274.56	1.45	
Junice	299.74	207.36	287.42	269.46	200.34	373.78	331.55	359.25	274.93	390.87	242.87	149.44	164.36	308.07	191.75	293.50	246.71	267.28	203.30	352.71	261.03	192.45	225.93	261.21	305.14	310.60	-0.04	
Poluicke	251.89	226.75	260.65	260.79	174.44	355.28	316.95	306.08	263.31	336.04	336.33	150.87	187.79	296.96	186.47	302.68	234.53	274.53	212.87	317.21	250.20	203.45	227.11	254.81	290.09	285.07	-1.04	
Promena poslednje nedelje	-0.41	-1.00	-3.11	-3.81	6.40	-0.16	2.69	-3.48	173	-3.09	-0.06	2.64	0.85	-2.48	-11.56		-3.25	-3.15	102	0.99	-1.94	-0.36	1.77	1.77	2.99	-10.4		

**Cene žive stoke –stočne pijace ( sajmovi) u Hrvatskoj  
za period 18-26.09.2006.godine**

Proizvodi	Cene	Hrvatska		Zagreb		Beograd
		kn/kg	din/kg	kn/kg	din/kg	din/kg
tele simental (80<160 kg)-calf .	1.Min	20.00	220.40	22.00	242.44	220.00
	2.Max	30.00	330.60	25.00	275.50	270.00
	Prosek	23.16	255.22	24.00	264.48	270.00
tele holštajn (80<160kg)-calf .	1.Min	23.00	253.46	23.00	253.46	230.00
	2.Max	23.00	253.46	23.00	253.46	230.00
	Prosek	23.00	253.46	23.00	253.46	230.00
junica simental (za klanje)-heifer .	1.Min	10.00	110.20	10.00	110.20	140.00
	2.Max	13.00	143.26	10.00	110.20	150.00
	Prosek	11.21	123.53	10.00	110.20	150.00
junica holštajn (za klanje)-heifer .	1.Min	9.00	99.18	9.00	99.18	----
	2.Max	9.00	99.18	9.00	99.18	----
	Prosek	9.00	99.18	9.00	99.18	----
bik simental (>450kg)-young bull .	1.Min	11.00	121.22	11.00	121.22	130.00
	2.Max	15.00	165.30	14.00	154.28	145.00
	Prosek	12.38	136.43	12.25	135.00	140.00
bik holstajn (300<450 kg)-beef .	1.Min	11.00	121.22	11.00	121.22	----
	2.Max	12.00	132.24	12.00	132.24	----
	Prosek	11.50	126.73	11.50	126.73	----
krava simental (za klanje)-cow .	1.Min	4.00	44.08	6.00	66.12	85.00
	2.Max	8.00	88.16	6.00	66.12	90.00
	Prosek	5.85	64.47	6.00	66.12	85.00
prase (25-35 kg)-suckling pig .	1.Min	10.00	110.20	13.00	143.26	120.00
	2.Max	20.00	220.40	15.00	165.30	140.00
	Prosek	12.95	142.71	14.00	154.28	120.00
svinja (80-120 kg)-pig .	1.Min	9.00	99.18	9.00	99.18	90.00
	2.Max	20.00	220.40	12.00	132.24	100.00
	Prosek	10.82	119.24	10.38	114.39	95.00
krmača (za klanje)-sow .	1.Min	5.00	55.10	5.00	55.10	80.00
	2.Max	8.00	88.16	6.00	66.12	85.00
	Prosek	6.69	73.72	5.50	60.61	80.00
jagnje-lambs .	1.Min	17.00	187.34	----	----	150.00
	2.Max	30.00	330.60	----	----	170.00
	Prosek	22.81	251.37	----	----	170.00
ovca (za klanje)-sheep .	1.Min	7.00	77.14	----	----	110.00
	2.Max	9.00	99.18	----	----	120.00
	Prosek	8.02	88.38	----	----	110.00

Obrada: STIPS

Izvor: TISUP



## Nedeljni pregled cena žitarica i stočne hrane

Što se ponude i tražnje kukuruza tiče ništa se bitnije nije menjalo, a u pogledu cena jedino je porast u iznosu od 2 dinara evidentiran u Vranju. Predpostavlja se da će do većih korekcija cena doći u narednom periodu jer je počela berba ovogodišnjeg roda, s tim što otkup ove žitarice ne ide u kontinuitetu. U većini slučajeva kukuruz se otkupljuje od većih poljoprivrednih organizacija, dok se individualni proizvođači trenutno zanemaruju.

Do porasta cene pšenice u protekloj nedelji došlo je u Vranju, Zrenjaninu i Nišu, a do pada u Loznici. Kako navode reporteri STIPS-a iz Pančeva, silosi u kojima je pšenica lagerovana počele od 1.10. individualnim proizvođačima da naplaćuju troškove skladištenja. Tako će na indirektnan način primorati proizvođače da im prodaju pšenicu. Cena semenske pšenice u Novom Sadu se nudi, u

zavisnosti od sorte, od 18.5 do 21 dinar po kilogramu.

Interval kretanja cena stočnog ječma bio je od 8 do 15 din/kg, a dominirao je iznos od 12 dinara.

Ništa se nije bitnije menjalo u pogledu ponude i tražnje suncokretove sačme. Minimalna cena od 14 dinara postignuta je u Sremskoj Mitrovici, a maksimalna od 25 u Pančevu. Otkupna cena suncokreta u Subotici iznosi 185-195 eura/t plus PDV za JUS kvalitet.

Sojina sačma se mogla nabaviti po ceni od 24 do 45 din/kg, a otkupna cena ovogodišnjeg roda iznosi od 195 do 205 eura/t.

Dominantna pijačna cena lucerkinog sena u balama iznosila je 8 din/kg, na gazdinstvima 6 dinara.

Ujednačena je ponuda stočnog brašna, a najčešća prodajna cena iznosila je 10 dinara za kilogram.

### Agroinfo vesti

Mađarsko-američki konzorcijum od osam firmi u izgradnju fabrike za proizvodnju pogonskog goriva bioetanola u Zrenjaninu uložiće 380 miliona evra. Fabrika će zaposliti 300 radnika i podstiće proizvodnju industrijske pšenice i kukuruza od kojih se dobija bioetanol.

Kruševačka Industrija „Plima M“ jedina fabrika jestivog ulja u centralnoj Srbiji do sada je otkupila 15 od planiranih 30.000 tona suncokreta po 175 evra za tonu. Kruševačka uljara planira, da otkupi i 10.000 tona soje po ceni od 195 evra za tonu.

Mliinsko-pekarsko preduzeće "Napredak" iz Velike Plane, najveći skladištar u Podunavskom okrugu, otkupilo je ove godine 15.000 tona pšenice po ceni od 9,5 dinara za kilogram. Do kraja meseca biće isplaćena treća rata za otkupljenu pšenicu, ukupno oko četiri miliona dinara. To preduzeće ni posle tri godine neće povećati cenu hleba koji se prodaje za 20 dinara, ali je zato neizvesno da li će kao i prethodnih godina ratarima moći da kreditira jesenju setvu.

**Cene žitarica i stočne hrane u Srbiji za period 18-24.09.2006. godine**

Proizvod	Jed.Mere	Mesto prodaje	Centralna Srbija											Vojvodina									
			Beograd	Obrenovac	Čačak	Kragujevac	Kraljevo	Loznica	Niš	Pirot	Požarevac	Smederevo	Vranje	Zaječar	Kikinda	Novi Sad	Pančevo	Sombor	S.Mitrovica	Subotica	Zrenjanin		
Kukuruz/okrunjen p.s.	Džak 50 kg	Pijaca	10	11	10	10	12	10	10	10	10	9.5	9.5	12	12	---	8.5	---	9	8.2	8	8	9
Kukuruz/okrunjen p.s.	Rinfuz	Pijaca	---	---	9.5	---	---	---	---	---	---	---	---	12	12	---	---	8.2	---	8	---	7.35	8.5
Kukuruz/okrunjen p.s.	Džak 50 kg	Silos/mlin	---	---	---	---	---	---	---	---	---	---	---	---	---	---	---	---	---	---	---	---	---
Kukuruz/okrunjen p.s.	Rinfuz	Silos/mlin	---	---	---	---	---	---	---	---	---	7	---	---	---	---	7.5	---	7.6	---	8	---	---
Kukuruz/okrunjen v.s.	Džak 50 kg	Pijaca	---	---	10.5	---	---	---	---	---	---	---	---	12	12.8	---	---	---	---	---	---	---	---
Kukuruz/okrunjen v.s.	Rinfuz	Pijaca	---	---	10	---	---	---	---	---	---	---	---	---	---	---	---	---	---	8.1	---	---	---
Kukuruz/okrunjen v.s.	Džak 50 kg	Silos/mlin	---	---	---	---	---	---	12	---	---	---	---	---	---	---	---	---	---	---	---	---	---
Kukuruz/okrunjen v.s.	Rinfuz	Silos/mlin	---	---	---	---	---	---	---	---	---	---	---	---	---	---	---	8.4	---	---	---	---	8.2
Kukuruz u klipu	Rinfuz	Pijaca	---	---	---	---	---	---	---	---	---	---	---	---	---	---	---	---	---	---	---	---	---
Lucerkino seno u balama	Bala/12 do 25kg	Gazdinstvo	7	---	5	---	---	4.8	---	7	5.5	6	15	5	5	---	6	---	8	---	6	---	6.5
Lucerkino seno u balama	Bala/12 do 25kg	Pijaca	8	8	---	---	---	5	8	---	5.5	8	---	---	---	---	---	---	8	7	6	---	7
Lucerkino brašno min.15%prot.	Džak 25 kg.	Maloprodaja	21	19	20	---	---	25	21	24	23	20	---	23	---	---	---	---	30	15	18	19.0	19
Pšenica	Džak 50 kg	Pijaca	12	14	11.5	14	12	12	11	---	---	---	14	---	---	---	---	---	12	9.2	11	---	11
Pšenica	Rinfuz	Pijaca	---	---	11	---	---	---	---	---	---	---	---	12	---	---	---	---	---	9	---	---	---
Pšenica	Rinfuz	Silos/mlin	10	---	---	---	---	---	10	---	10	9.5	---	---	---	---	9.5	9.8	9	---	10	---	9.9
Sojina sačma 44% prot.	Džak 50 kg	Maloprodaja	36	30	27	31	38	35	35	35	35	29	---	35	---	---	45	33	40	24	27	30.0	31
Stočni ječam	Rinfuz	Pijaca	---	14	---	---	---	---	---	---	---	---	---	---	---	---	---	---	---	8.2	8	---	---
Stočni ječam	Džak 50 kg	Pijaca	12	---	---	15	13	---	---	---	---	12	15	---	---	---	---	---	12	7.8	8	---	---
Stočni ječam	Rinfuz	Silos/mlin	---	---	---	---	---	---	---	---	---	---	---	---	---	---	---	---	---	---	---	---	---
Stočno brašno	Džak 33 kg	Silos/mlin	8	12	---	---	11	11	11	11	8	8	12	11.3	---	---	8.6	10	9	---	10	10	9.66
Suncokretova sačma 33% prot.	Džak 33 kg	Maloprodaja	20	16	27	16	20	20	17	18	18	17	---	21.3	---	---	25	18	25	12.5	14	16.2	15



## **Promet robe na produktnoj berzi u Novom Sadu od 18. do 22. septembra 2006. godine**

Proteklu nedelju na „Produktnoj berzi“ u Novom Sadu, karakteriše udvostručen broj zaključenih poslova (24), kao i dalji rast obima prometa.

Najveći obim prometa vrednosno i količinski, je ostvaren u trgovini pšenicom. Cena se kretala od 9,94-10,04 din/kg sa PDV-om. Posmatrajući ponderisanu nedeljnu cenu, beležimo isti nivo kao i prethodne nedelje.

Značajan obim prometa je ostvaren u prometu kukuruza na "zeleno". Interesovanje za terminsku trgovinu se ne smanjuje, što pokazuje podatak da su sve ponuđene količine i istrgovane. Cena kukuruza veštački sušenog roda 2006., sa odloženom isporukom, beleži dalji rast, ali ovog puta blaži nego u prethodnom periodu i kretala se od 7,24-7,34 din/kg sa PDV-om. Posmatrajući isti period prošle godine, t.j. cenu veštački sušenog kukuruza roda 2005. koja se kretala na nivou 5,53 din/kg sa PDV-om, primećujemo rast cene od 32,54% u odnosu na prošlogodišnji period.

Ove nedelje registrujemo vrlo "živu" trgovinu kukuruzom prošlogodišnjeg roda. Cena se kretala od 8,53-8.64 din/kg sa PDV-om, što predstavlja blagi rast u odnosu na prethodni period.

Krajem nedelje beležimo prvu trgovinu zrnom soje roda 2006., sa promptnom isporukom po ceni od 18,04 din/kg sa PDV-om, dok se početkom nedelje još uvek trgovalo zrnom soje sa isporukom u prvoj polovini oktobra meseca po ceni od 17,28 din/kg sa PDV-om.

Od "ostalih" roba beležimo trgovinu mineralnim đubrivom, stočnim brašnom, sojinom sačmom, ovsom, ostatcima dorade semenske pšenice i stočnog ječma. Ukupan obim prometa u protekloj nedelji je iznosio 3.748,02 tona, što vrednosno iskazano iznosi 37.394.499,00 dinara.

Obim i struktura prometa u protekloj nedelji dati su u tabeli:

<b>roba</b>	<b>cena ponude (din/kg)</b>	<b>ponuđena količina (tona)</b>	<b>zaključena količina (tona)</b>
<b>pšenica, merkantilna, JUS kvalitet, rod 2006., rinfuz</b>	9,94-10,04	1.984	1.984
<b>sojina sačma, min. 46% prot. poreklo uvozno, rinfuz, fco kupac</b>	25.96	16	16
<b>kukuruz, veštački sušen, rod 2006., isporuka, 15.10.-15.11.</b>	7.34	800	800
<b>kukur, vešt. sušen, rod 2006., isporuka, 15- 30.10.</b>	8.64	500	500
<b>stočni ječam</b>	8.66	50	50
<b>soja, zrno, JUS kval. rod 2006. rinf, isporuka 01.-15.10.2006.</b>	17.28	100	100
<b>Stočno brašno</b>	7.91-7.97	75.02	50.02
<b>kukuruz, merkantilni, prirodno suv, rod 2005., rinfuz</b>	8.53-8.64	327	327
<b>NPK 16.16.16, poreklo uvozno, pakovanje 50/1, plaćanje 10 dana</b>	19.66	25	25
<b>ovas</b>	12.42	22	22
<b>Ostaci dorade semenske pšenice</b>	6.72	49	49
<b>NPK 16.16.16, poreklo uvozno, pakovanje 50/1</b>	19.98	25	25
<b>soja, zrno, JUS kval. rod 2006. rinf,</b>	18.04	200	200

## Evropske cene pšenice i kukuruza

	Cena EUR/tona	Cena Din/tona	Cena EUR/tona	Cena Din/tona
	37 nedelja 2005		37 nedelja 2006	
<b>Milling Wheat (pšenica)</b>				
France				
Rouen	106	8666	138	11282
La Pallice	110	8993	139	11363
* Creil	97	7930	131	10709
Germany				
Hamburg	106	8666	137	11200
Wurzburg	---	---	129	10546
Koln	110	8993	139	11363
Dresden	96	7848	---	---
Denmark				
Copenhagen	---	---	---	---
Italy				
Milan	124	10137	154	12590
Bologna	---	---	153	12508
Belgium				
Brussels	---	---	141	11527
Spain				
***Barcelona	---	---	---	---
Austria				
Vienna	103	---	---	---
Finland				
Nokia	---	---	114	9320
<b>Maize (kukuruz)</b>				
France				
*Creil	---	---	136	11118
Bordeaux/Bayonne	118	9647	141	11527
La Pallice	117	9565	143	11690
Germany				
Hamburg	157	12835	165	13489
Italy				
Bologna	131	10709	154	12590

\*FOB - Free on Board

Izvor: AKII

\*\* - Ex-store price

\*\*\* - indicates imported grain

The Home Grown Cereals Authority